



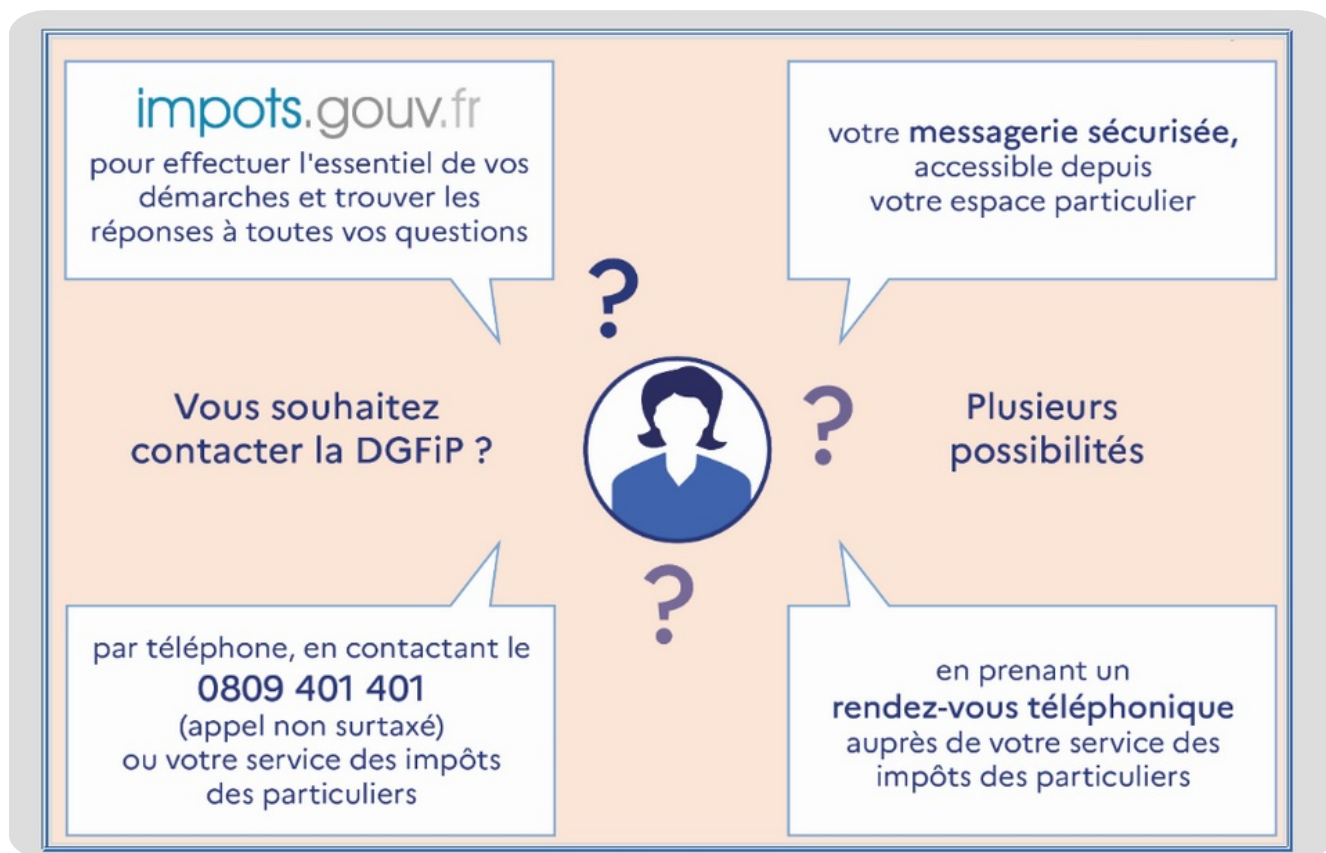
POUR VOTRE INFORMATION

## DÉCLARATION DES REVENUS

Pendant l'état d'urgence sanitaire, les Services des Impôts des Particuliers (SIP) vous accueillent au téléphone.

Mis en ligne le 26 mai 2020

**Pour tout renseignement 0.809.401.401 ou bien messagerie sécurisée sur le site [impots.gouv.fr](https://impots.gouv.fr)**



 RETOUR À LA LISTE





**VILLE DE PIERREFEU-DU-VAR**

PLACE URBAIN SÉNÈS  
83390 PIERREFEU-DU-VAR

 **04.94.13.53.13**

 **04.94.13.53.00**

Du lundi au jeudi de 8h30 à 12h et de 13h à 17h,  
le vendredi de 8h30 à 12h et de 13h à 16h30.