

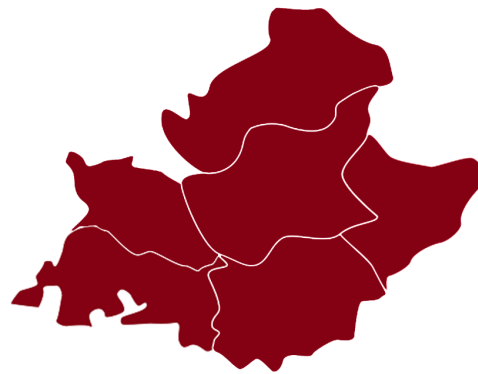
CORONAVIRUS - COVID-19

11 janvier 2021

Point de situation quotidien

Covid-19

en Provence-Alpes-Côte d'Azur



Malgré une forte diminution des taux de dépistage en semaine 53 par rapport aux 2 semaines précédentes, les taux d'incidence augmentent dans tous les départements et toutes les tranches d'âge. C'est aussi le cas des taux de positivité. Ces tendances montrent une augmentation de la circulation du virus dans la région en semaine 53 faisant craindre une dégradation de la situation dans les prochains jours.

A l'exception du Var et du Vaucluse, les départements ont une incidence supérieure à 200 pour 100 000 habitants.

Ainsi en Paca, le taux de dépistage est nettement supérieur à celui enregistré au niveau national soit respectivement 3 581 versus 2 620 pour 100 000 habitants.

Le taux de positivité observé en S53 en Paca est légèrement supérieur au niveau national : 6,5 % vs 5,5 %, tout comme le taux d'incidence avec 232 pour 100 000 habitants en Paca vs 143 au niveau national.

L'activité COVID est stable dans les services des urgences et en légère augmentation dans les associations SOS Médecins en semaine 53.

Les hospitalisations en réanimation (et autres soins critiques) et en hospitalisation conventionnelle pour COVID (files actives) augmentent en semaine 53. Le nombre de cas hospitalisés et décédés est stable et reste à un niveau élevé. L'impact de l'épidémie dans les établissements sociaux et médico-sociaux est toujours élevé y compris sur la mortalité.

A RETENIR


**PRÉFET
DE LA RÉGION
PROVENCE-ALPES-
CÔTE D'AZUR**
*Liberté
Égalité
Fraternité*


ars
Agence Régionale de Santé
Provence-Alpes
Côte d'Azur

A l'hôpital

au 11 janvier

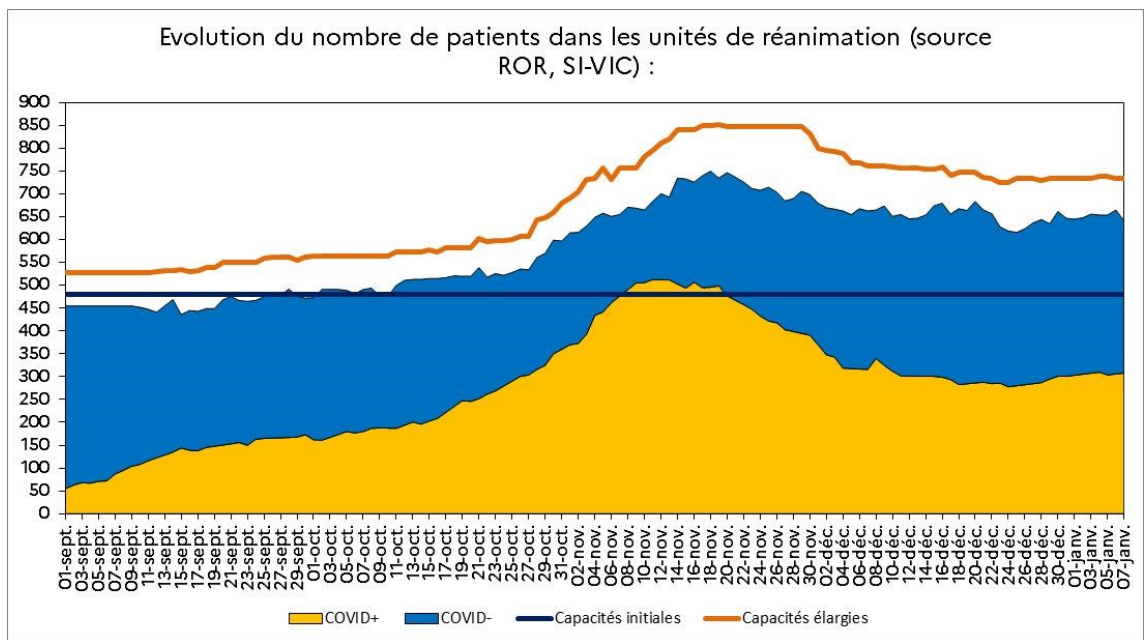
Entre parenthèses sont indiquées les évolutions par rapport au dernier bilan publié par l'ARS Paca.

	Hospitalisations conventionnelles	Réanimations	Patients en soins de suite et de réadaptation (SSR)	Ratio de patients Covid en réanimation/ capacité initiale* (%)	Taux d'occupation des lits de réanimation (%)	Décès à l'hôpital (depuis le début de la crise)
Région Paca	1 148 (+47)	312 (+13)	1 032(-2)	65	85,2	3 842 (+83)
Alpes-de-Haute-Provence	48(-1)	5 (-1)	93 (+2)	83,3	85	118 (+7)
Hautes-Alpes	53 (+6)	9 (+2)	90 (-5)	112,5	58,3	153 (+4)
Alpes-Maritimes	284 (+24)	76 (+7)	201 (-4)	87,4	78,7	671 (+15)
Bouches-du-Rhône	432 (+15)	168 (+3)	383 (+6)	55,1	87	1 887 (+37)
Var	169 (+12)	38 (+1)	155 (0)	65,5	91,4	537 (+13)
Vaucluse	162 (-9)	16 (+1)	110 (-1)	100	90,5	476 (+7)

Les capacités initiales correspondent au nombre de lits autorisés avant la crise Covid-19 en fonctionnement courant des établissements de santé.

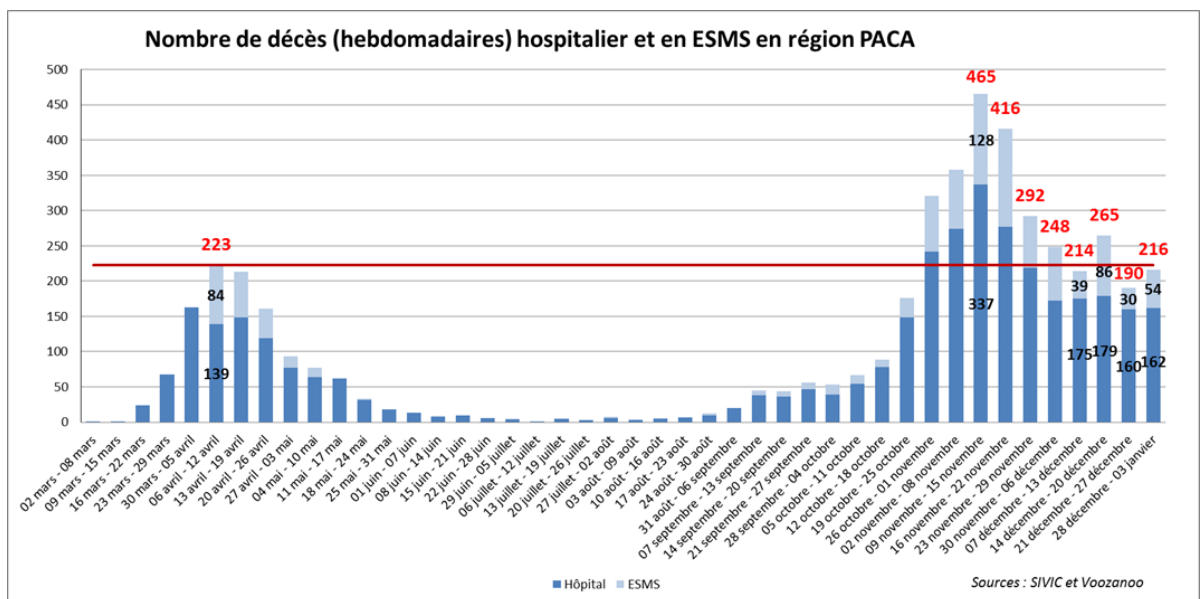
A l'hôpital

Evolution du nombre de patients dans les unités de réanimations en région Provence-Alpes-Côte d'Azur.



Les décès

Evolution du nombre décès hospitaliers et en établissements médico-sociaux par semaine calendaire.



En Ehpad

Les données ci-dessous sont actualisées les mardis et les vendredis. Date de la dernière mise à jour : 8 janvier 2021

Depuis le début de la crise (7 mars 2020)	Résidents Covid-19 en Ehpad*	Décès Covid-19 en Ehpad*
Région Paca	11 881	1 199
Alpes-de-Haute-Provence	633	84
Hautes-Alpes	421	44
Alpes-Maritimes	2 413	183
Bouches-du-Rhône	5 276	515
Var	1 967	241
Vaucluse	1 171	131

Suivi des clusters

Nombre de clusters	Actifs
Région Paca	425
Alpes-de-Haute-Provence	21
Hautes-Alpes	10
Alpes-Maritimes	140
Bouches-du-Rhône	147
Var	50
Vaucluse	57



Les clusters dits « actifs » sont en cours d'investigation par les équipes de l'ARS et de Santé Publique France.

Les indicateurs épidémiologiques

Du 28 décembre au 3 janvier (semaine 53)

Les données ci-dessous, non consolidées, sont actualisées les mardis et les vendredis. Date de la dernière mise à jour : 8 janvier 2021

Source : Santé Publique France, cellule régionale Paca-Corse

LE NOMBRE DE TESTS

Du 28 décembre au 3 janvier

RÉGION

182 533

04

4 025

05

3 847

06

48 195

13

76 569

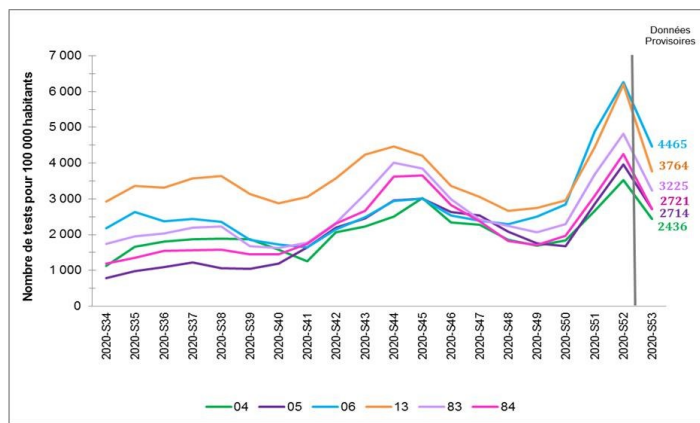
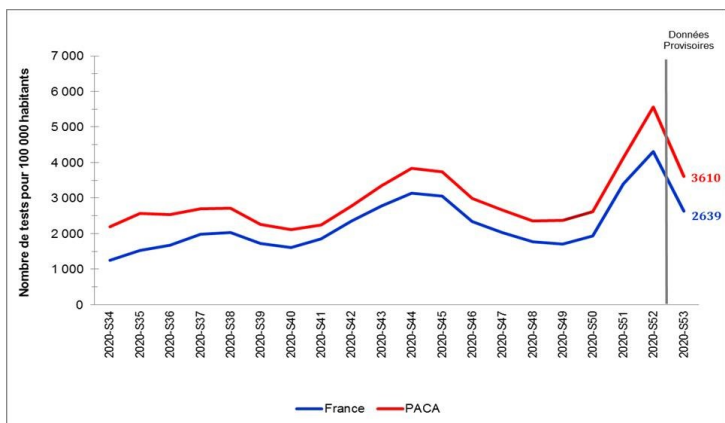
83

34 633

84

15 264

ÉVOLUTION DU TAUX DE DÉPISTAGE



TAUX DE POSITIVITÉ

Du 28 décembre au 3 janvier

RÉGION

3,5 6,4 %

04

8,6 %

05

10 %

06

7,6 %

13

5,6 %

83

5,9 %

84

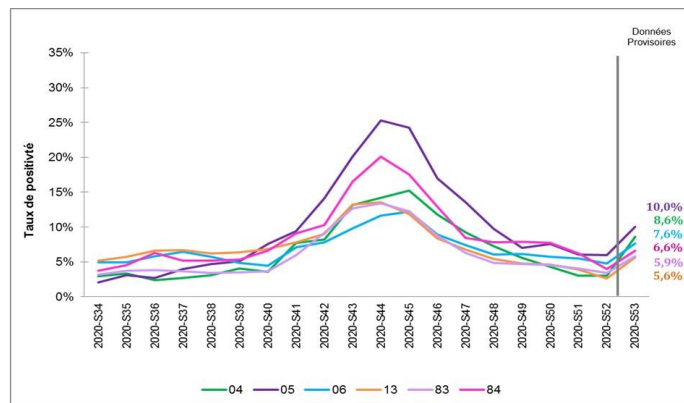
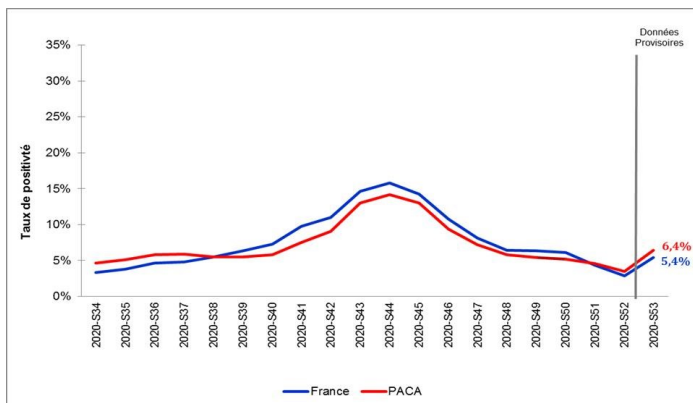
6,6 %

Période précédente



Au niveau régional, le taux de positivité est en nette hausse en semaine 53 : 6,4 % vs 3,5 % en semaine 52. La hausse est retrouvée dans tous les départements. Les taux sont compris entre 5,6 % dans les Bouches-du-Rhône et 10 % dans les Hautes-Alpes.

ÉVOLUTION DU TAUX DE POSITIVITÉ



Taux de positivité
France / Paca

Taux de positivité
par département

TAUX D'INCIDENCE

Du 28 décembre au 3 janvier

Période précédente

RÉGION

192 233

04 209

05 272

06 341

13 211

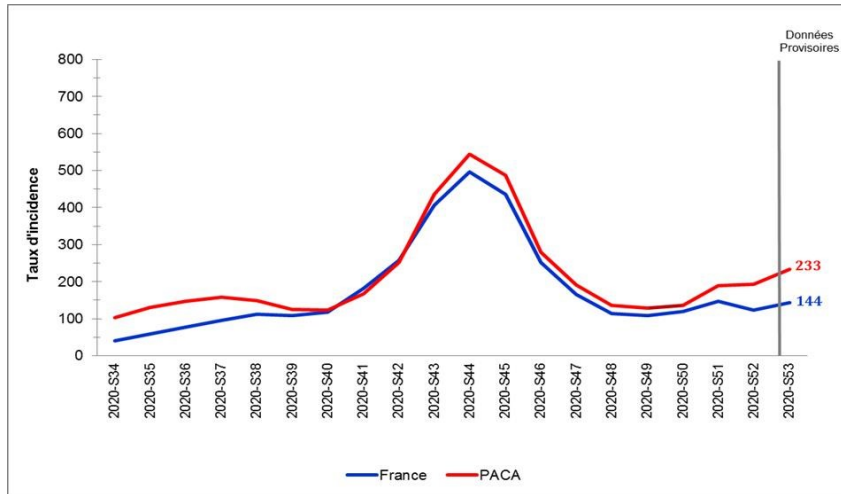
83 189

84 180

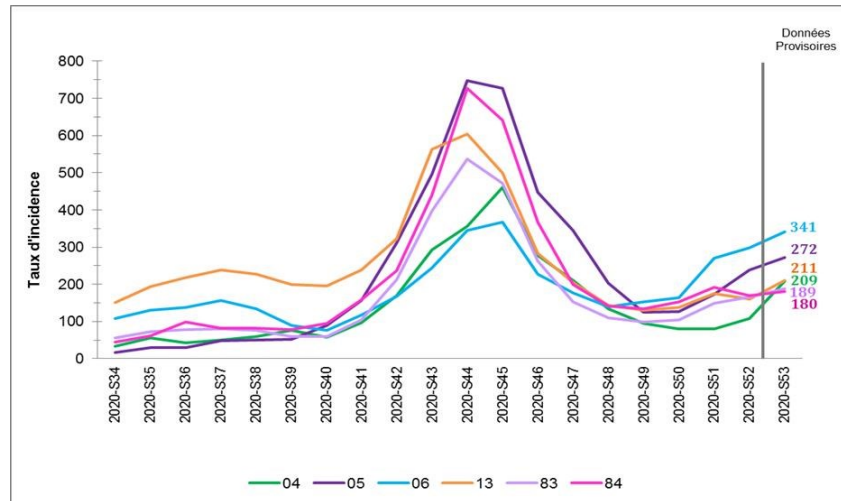


Au niveau régional, le taux d'incidence, calculé sur les tests RT-PCR et les tests antigéniques, est de 233 pour 100 000 habitants en semaine 53, en hausse par rapport à la semaine 52 (192). La hausse est retrouvée pour tous les départements. Les taux sont compris entre 180 pour 100 000 habitants dans le Vaucluse et 341 pour 100 000 habitants dans les Alpes-Maritimes.

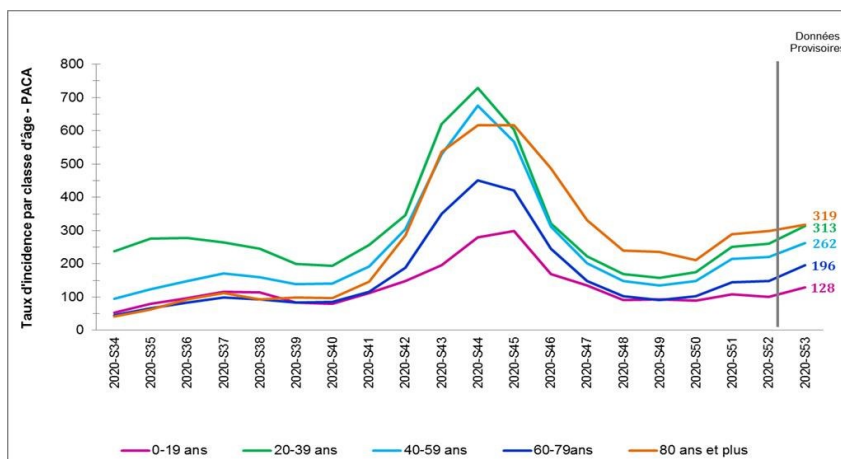
ÉVOLUTION DU TAUX D'INCIDENCE



Taux d'incidence France / Paca



Taux d'incidence par département



Taux d'incidence par classe d'âge (Paca)